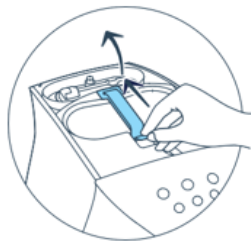


Edge Αντικατάσταση Φίλτρου Νερού και Λυχνίας UV-C

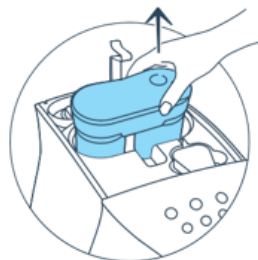
Αντικατάσταση Φίλτρου Νερού :



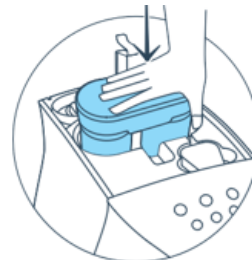
1. Αφαιρέστε το επάνω κάλυμμα της συσκευής.



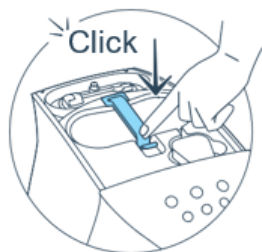
2. Πιέστε τη γλωττίδα ασφάλισης και ανασηκώστε το κλιπ συγκράτησης.



3. Αφαιρέστε προσεκτικά το φίλτρο νερού τραβώντας το προς τα επάνω.



4. Τοποθετήστε το νέο φίλτρο, πιέστε απαλά προς τα κάτω μέχρι να σταθεροποιηθεί.



5. Κλείστε το κλιπ ασφάλισης μέχρι να κουμπώσει στη θέση του (ακουστικό «κλικ»).



6. Επανατοποθετήστε το επάνω κάλυμμα της συσκευής.



Προειδοποίηση!

Αποφύγετε τη παροχή ζεστού νερού κατά την αντικατάσταση του φίλτρου νερού.

Σημείωση:

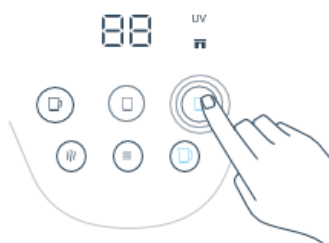
Εάν το φίλτρο νερού δεν έχει τοποθετηθεί σωστά, έχει λήξει ή δεν είναι γνήσιο ανταλλακτικό, η ένδειξη Φίλτρου Νερού θα αναβοσβήνει κόκκινη, συνοδευόμενη από ένα ηχητικό σήμα (μπιπ), πριν παραμείνει σταθερά κόκκινη.

Όταν το φίλτρο νερού τοποθετηθεί σωστά, η ένδειξη Φίλτρου Νερού θα αναβοσβήνει μπλε, και η συσκευή θα εκπέμψει δύο ηχητικά σήματα (μπιπ), υποδεικνύοντας ότι μπορείτε να ξεκινήσετε τη διαδικασία έκλυσης του νέου φίλτρου.

Έκλυση του Νέου Φίλτρου Νερού



1. Τοποθετήστε ένα κατάλληλο δοχείο κάτω από το στόμιο εξόδου και πατήστε το κουμπί Κρύου Νερού. Η συσκευή θα εκτελέσει τη διαδικασία έκλυσης, διοχετεύοντας περίπου 5 λίτρα κρύου νερού. Για να διακόψετε προσωρινά τη ροή, πατήστε οποιοδήποτε κουμπί. Για να συνεχίσετε, πατήστε ξανά το κουμπί του κρύου νερού.



2. Μόλις ολοκληρωθεί η διαδικασία έκλυσης, το εικονίδιο Φίλτρου Νερού θα αναβοσβήσει με μπλε χρώμα και η συσκευή θα εκπέμψει δύο ηχητικά σήματα, επιβεβαιώνοντας ότι το φίλτρο έχει εγκατασταθεί σωστά και είναι έτοιμο για χρήση.

Σημείωση: Κατά τη διάρκεια της έκλυσης, το νερό ενδέχεται να εμφανίζεται ελαφρώς θολό — γεγονός απόλυτα φυσιολογικό.

Το νερό είναι ασφαλές προς κατανάλωση μόνο μετά την ολοκλήρωση της διαδικασίας, η οποία εξασφαλίζει ότι το νερό είναι καθαρό, διαυγές και ευχάριστο στη γεύση.

Edge Αντικατάσταση Φίλτρου Νερού και Λυχνίας UV-C

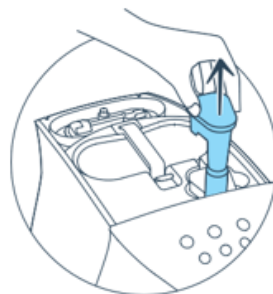
Αντικατάσταση της Λυχνίας UV-C:



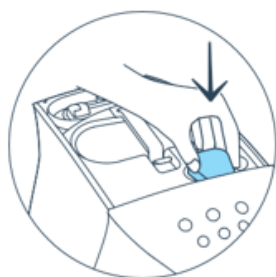
1. Αποσυνδέστε τη συσκευή από την ηλεκτρική πρίζα.



2. Αφαιρέστε το επάνω κάλυμμα της συσκευής.



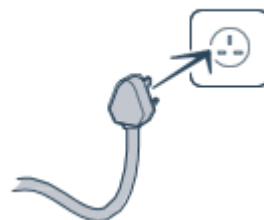
3. Κρατήστε σταθερά και από τις δύο πλευρές την βάση της λυχνίας και τραβήξτε την προσεκτικά προς τα επάνω για να την αφαιρέσετε.



4. Εγκαταστήστε τη νέα λυχνία UV-C στη θέση της.



5. Επανατοποθετήστε το επάνω κάλυμμα.



6. Επανασυνδέστε την συσκευή στην πρίζα.



7. Πατήστε παρατεταμένα το κουμπί του Μενού για να περιηγηθείτε στις Ρυθμίσεις.



8. Πατήστε επανειλημμένα το κουμπί του Μενού μέχρι να εμφανιστεί η ένδειξη UV.



9. Πατήστε το κουμπί κρύου νερού για να επιλέξετε την νέα λυχνία UV-C και ακολούθως, το κουμπί του Μενού για επιβεβαίωση της επιλογής σας.

Προειδοποίηση!

Η υπεριώδης (UV) ακτινοβολία είναι επιβλαβής για τα μάτια και το δέρμα



Σημείωση:

Εάν η λυχνία UV-C δεν έχει εγκατασταθεί σωστά, η ένδειξη της λυχνίας UV θα αναβοσβήνει κόκκινη, συνοδευόμενη από ηχητικό σήμα προειδοποίησης, και η συσκευή δεν θα μπορεί να διανείμει νερό. Εάν η λυχνία UV-C έχει λήξει, η ένδειξη θα παραμείνει σταθερά κόκκινη.